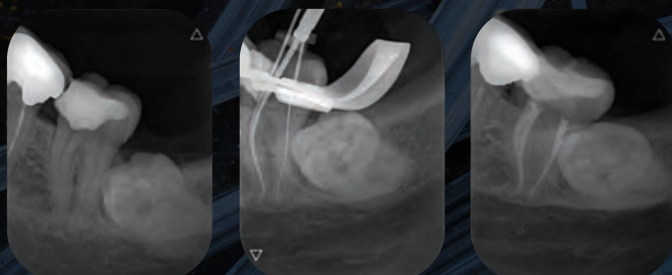


Клинические примеры

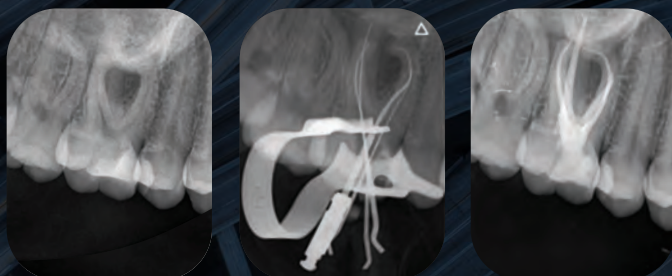
Пациент З.Ч.: 47 зуб
- Необратимый
пульпит.
Препарирование
каналов инструмент
ами MS до №30 за
одно посещение.



Пациент А.А.: 37 зуб
после экстирпации.
Подготовка с
помощью
инструментов MS до
№30 за одно
посещение.



Пациент Р.Б.: 16 зуб -
Бессимптомный
апикальный
периодонтит.
Препарирование
каналов с помощью
MS до №30 (каналы
MB1, MB2, DB) и №35
(канал Р) за за одно
посещение.



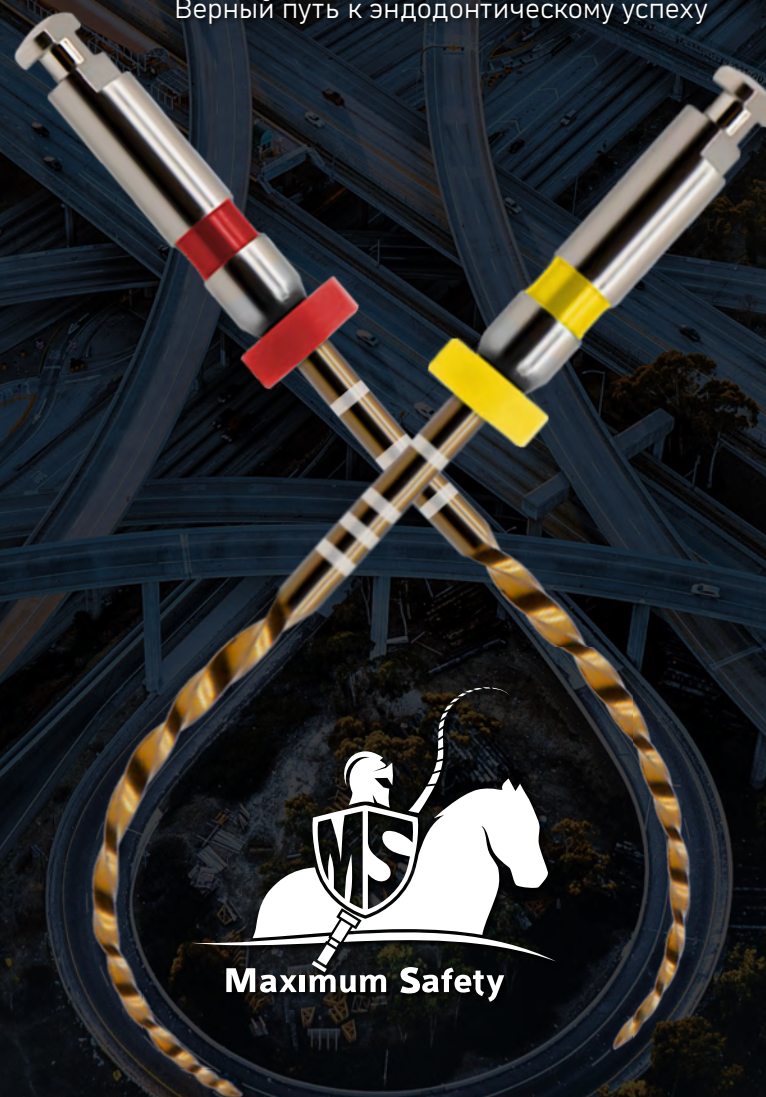
Файлы Maximum Safety - Артикул упаковки с 6 файлами

Упаковка с 6 файлами	Длина 21 мм	Длина 25 мм	Длина 31 мм
MS Ассорти (10, 15, 20, 25, 30, 35)		MSA-6	
MS Challenge #10/04	MSC-21	MSC-25	MSC-31
MS Trail #15/02-04	MST-21	MST-25	MST-31
MS20 #20/04	MS20-21	MS20-25	MS20-31
MS25 #25/04	MS25-21	MS25-25	MS25-31
MS30 #30/04	MS30-21	MS30-25	MS30-31
MS35 #35/04-03	MS35-21	MS35-25	MS35-31
MS40 #40/02	MS40-21	MS40-25	MS40-31
MS Retreatment #25/06-04-02	MSR-21	MSR-25	MSR-31

Maximum Safety

Максимальная Безопасность

Верный путь к эндодонтическому успеху



Maximum Safety



osada
Making The Best Better

+972-3-7979620
www.ms-endo.com





Сплав с контролируемой памятью

Уникальный никель-титановый сплав со специальной термической обработкой, позволяющей изгибать файл перед работой, что поддерживает создание консервативных полостей доступа и лечение пациентов с ограниченным открыванием рта.



Постепенное расширение (10-15-20-25-30)

Чтобы уменьшить давление на дентин и инструмент и увеличить время, количество и качество ирригации, что уменьшит накопление опилок и улучшит результаты очистки и дезинфекции.



Безопасная конструкция

Дизайн режущей части, угол наклона лезвия и плотность витков снижают риск «ввинчивания» в канал во время работы. Максимальный диаметр в коронарной части инструмента до 1 мм для сохранения здорового дентина в устье канала.



Умеренная конусность

Для максимального сохранения дентина: предотвращение трещин в будущем и ленточных перфорациях во время работы. от 2 до 4% в инструментах для первичной Эндодонтии и Инструмент с уменьшающейся конусностью с 6% в апикальной части до 2% в коронарной части для перелечивания.



Улучшение гибкости инструмента

Сочетание специального термически обработанного сплава, проволоки тонкого диаметра и низкой конусности позволяет резко увеличить устойчивость к эластической усталости и обрабатывать каналы с выраженными изгибами, включая с малым радиусом а также каналы со множественными изгибами.



Специальный инструмент для перелечивания

Сделан из другого сплава с памятью формы с повышенной устойчивостью к торсиональной нагрузке. С целью извлечения гуттаперчи на высокой скорости при одновременном снижении риска перелома и отклонения от оси канала.

MS Challenge
#10/04



MS Trail
#15/02-04



MS20
#20/04



MS25
#25/04



MS30
#30/04



MS35
#35/04-03



MS40
#40/02



MS Retreatment
#25/06-04-02

