



G-aenial® A'CHORD

כשוט מתקדם!
קומפוזיט אוניברסלי עם נוחות עבודה מרבית,
לחיקוי מושלם של השן ב-5 גווני בסיס בלבד! (עמ' 2-3)

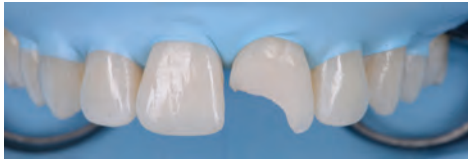
חורף 2021

מבצעים חמים לפתיחת השנה!

ינואר - אפריל 2021

'אני'

ד"ר אנתוני מאק, אוסטרליה:



לאחר הנחת חומר קישור G-Premio BOND



לאחר הנחת סכר גומי וצריבת משטחי הזגוגית
באמצעות חומצה פוספורית 37%



מצב התחלתי: שחזור לקוי בשן #21



יצירת מאפייני הדנטין ומבנה הממלונים
באמצעות G-aenial A'Chord בגוון A2



בניית ליבת הדנטין באמצעות G-aenial A'Chord
בגוון AO2 (אופאקי)



בניית הקיר הפלטינלי והמזיאלי באמצעות G-aenial A'Chord
בגוון JE (אמייל צעיר)



השחזור הסופי, שבועיים לאחר הטיפול



יצירת הקונטור הבוקלי באמצעות מקדחי הילום ודיסקיות,
לחיקוי האנטומיה ויצירת מבנה דומה לחותכת המרכזית המקבילה



השלמת קונטור השן והזגוגית באזור הבוקלי
באמצעות G-aenial A'Chord בגוון JE.

ד"ר לוסיל דראן, צרפת:



לאחר בניית הקיר המזיאלי ומילוי מרבית החלל
באמצעות G-aenial A'Chord בגוון AO3



מילוי עומק החלל באמצעות EverX Flow
(קומפוזיט בהזרקה המחוזק בסיבי זכוכית)



מצב התחלתי: חלל MO עמוק בשן #26, לאחר הנחת סכר גומי
ומטריצה אנטומית



השחזור הסופי לאחר הסרת סכר הגומי ווידוא גובה תקין



לאחר מתן מאפייני צבע להרצים הסגריים וליטוש
באמצעות דיסקיות ליטוש, מברשות EVE
ומברשת עדינה עם משחת Diapolisher



לאחר השלמת הזגוגית באמצעות G-aenial A'Chord בגוון A3

G-aenial® A'CHORD

פשטות, אסתטיקה וביצועים ללא פשרות.



חומר שחזור מרוכב מתקדם, לפשטות בחירת גוונים, נוחות עבודה מרבית ואסתטיקה עילאית!

CORE Shades	A1	A2	A3	A3.5	A4
VITA® Classic	A1 B1 D2	A2 B2 C1 D3	A3 B3 C2 C3 D4	A3.5 B4 C4	A4
One-shade technique correspondence					

פשטות בבחירת גוונים:

5 גוונים בסיסיים
המחליפים את 16 הגוונים
בסרגל ויטה® הקלאסי

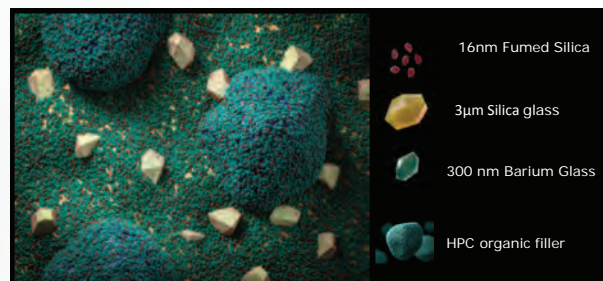
אסתטיקה עילאית:

9 גוונים משלימים, לאפיון אסתטי מיטבי, מיסוך ובנייה בשכבות

Relative	BOW	AO1 AO2 AO3	BW	A5 A6	JE	AE
Opacity	93%	82%	74%	70%	46%	40%

טכנולוגיה מתקדמת:

פוטונים ייחודיים של ציפוי-
פרטני לחלקיקי המילוי
וטכנולוגיית ייצור חדשנית
- מאפשרים מילוי חלקיקים
גבוה, עמידות גבוהה מאוד
לשחיקה ולצביעה, ורמת
ליטוש מצוינת.



נוחות עבודה:

מונומר רזין ייחודי ולא-דביק,
המבטיח רכות נוחה לעיצוב ולפיסול



G-aenial® A'CHORD
layering סט ו core סט

ב-790 ₪ בלבד!
+ מתנה:
G-Premio BOND
בשווי 250 ₪!

במקום 990 ₪

סט Core: גוונים A1, A2, A3, A3.5, A4
סט Layering: גוונים A2, A3, AO2, JE, AE

במקום 600 ₪ ב-490 ₪ בלבד!

G-aenial® A'CHORD
bleach סט

סט Bleach: גוונים BW, JE, BOW

everX Flow

קומפוזיט נוזלי מחוזק בסיבי זכוכית
לחוזק מרבי, עם נוחות עבודה מפתיעה!



- 2 גוונים - BULK - המאפשר הנחה בעובי של 5.5 מ"מ, DENTIN - המאפשר קבלת אסתטיקה משופרת, בעומק הקשיה 2 מ"מ.
- נועד לשמש כתחליף דנטין בשחזורים נרחבים ועמוקים וכליבה חזקה למבנים.
- מחוזק ב-24% סיבי זכוכית קצרים, המונעים העברת סדקים ומגבירים משמעותית את החוזק.
- לשימוש כתחליף דנטין, בציפוי קומפוזיט סטנדרטי או G-aenial Universal Injectable.
- השימוש בגוון BULK מאפשר להרחיב את טווח ההתוויות לביצוע מבנה מרוכב ללא יתד, תוך כניסה מעטה למפתחי תעלות השורש, לביצוע במקרים עם תמיכה כותרתית מספקת.



תחליף דנטין
בשחזורים עמוקים



ליבה למבנים

Filtek Bulk Fill Flowable

1,71

Tetric EvoFlow Bulk Fill

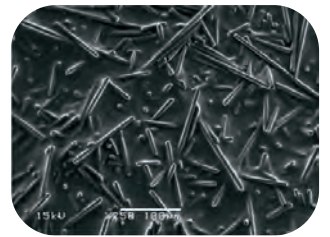
1,69

SDR flow+

1,65

2,88

everX Flow



מבנה everX Flow בצילום SEM - הגדלה X250

*מקור: GCC R&D - מידת זמן לפי בקשה.
המחקר בוצע בהתאם להנחיות
ASTM E399-90 (1997)

עמידות לשבירה
IMPACT



2 מזרקי everX Flow
(גוון Bulk + גוון Dentin)
2 + מזרקי G-aenial Universal Injectable
(גוונים A2, A3)

ב-430 ₪ בלבד!

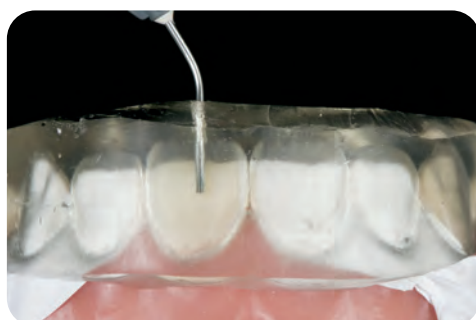
במקום 500 ₪

Injection Molding Kit

(EXACLEAR + G-aenial Universal Injectable)



הדגמת ציפוי קומפוזיט אסתטיים



EXACLEAR

חומר מטבע שקוף באמת (97.3% שקיפות), המאפשר הקשיית חומרים מרכיבים דרך חומר המטבע.

G-aenial Universal Injectable

קומפוזיט בהזרקה, לשליטה אוכטימלית ושימוש נוח וקל - זורם כמו נוזלי, חזק יותר ממשחתי!

המהפכה כבר כאן!

כוחים אפשרויות קליניות חדשות באמצעות חומרים פורצי-דרך:

- יצירת תבניות לשחזורים וציפוי קומפוזיט אסתטיים בהזרקה
- הגבהת סגר אחורי
- הדבקה מהירה של סמכים וקיבועים



בואו להכיר וליישם:
partial & full injection molding technique
בקורס

הרמת מנשך אחורי

מרצה: ד"ר הנרי רון

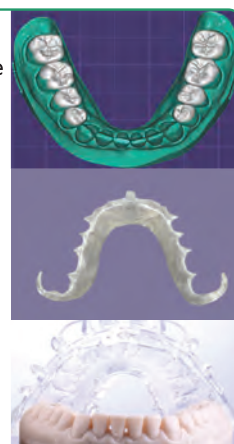


הקורס יתקיים בתאריך 27.1.2021

במרכז ההשתלמויות IDS, קויפמן 4 ת"א

להרשמה ולמועדים נוספים נא ליצור קשר:

03-7979600



ב- 380 ₪ בלבד!

במקום 500 ₪

Injection Molding Kit*

*הקיט כולל:

• 1 שפופרת Exaclear

• 3 מזרקי G-aenial Universal Injectable בגווי A1, A2, A3

כך מטבע שקופה - מתנה!

Gradia Core

חזק כסלע - בכל עומק



חומר מרוכב בהקשייה לבניית ליבה למבנה ולהדבקת יתדות

- "שני חומרים בשכופרת אחת" - מוצר אחד להדבקת היתד ובניית ליבת המבנה.
- טיקסוטרופיות אידיאלית - משמש גם להדבקת יתדות, בזכות זרימה מעולה תחת לחץ, וגם לבניית הליבה הכותרתית, בזכות יציבות מעולה ויכולת פיסול כשאינו תחת לחץ.
- פולימריזציה מעולה גם במקומות ללא גישה לאור, בזכות ההקשייה הכפולה (כימית + באור).
- חזק במיוחד (חוזק לכפיפה: 154MPa בהקשיה כפולה) ויציב במיוחד, בזכות מודול אלסטיות הדומה לדנטין
- חסכוני, יציב, ונוח לשימוש

פולימריזציה מיטבית של כל הרכיבים

154 GRADIA CORE (DC)

135 GRADIA CORE (SC)

139 Rebuilda DC (DC)

128 Rebuilda DC (SC)

132 Luxacore Z Dual (DC)

98 Luxacore Z Dual (SC)



חוזק לכפיפה
Flexural Strength
(MPa)

(DC) Dual cure mode; (SC) Self cure mode
Source: GCC R&D - Data on file.



במקום 1400 ₪ - 1090 ₪ בלבד!

סט ראשוני Gradia Core + סט פיבר פוסט

סט Gradia Core כולל:

- 1 שכופרת Gradia Core (תכולה: 10 מ"ל)
- 1 בקבוק G-Premio BOND (תכולה: 5 מ"ל)
- 1 בקבוק G-Premio BOND DCA (תכולה: 3 מ"ל)
- קופסת מיקרו-מברשות
- אקדח יישום 1:1
- פיות ערבוב אוטו-מיקס + אוטו-מיקס אנדו

ערכת פיבר פוסט כוללת:

- 5 יתדות בקוטר 1.0 מ"מ
- 5 יתדות בקוטר 1.2 מ"מ
- 5 יתדות בקוטר 1.4 מ"מ
- מקדח 1.2 מ"מ
- מקדח 1.4 מ"מ

Fiber post סט

- יתדות סיבי זכוכית במגוון גדלים (1, 1.2, 1.4 מ"מ).
- עמידות גבוהה לעומס.
- עמידות לכיפוף הדומה לזו של מתכת.
- פיזור לחצים אחיד לכיוון השורש, להבטחת שרידות ועמידות המבנה והשן המטופלת.



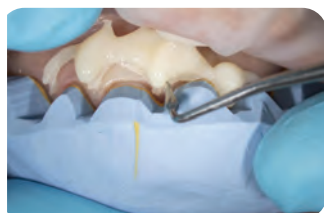
TEMPSMART™ DC

הנסיעה החלקה
לשחזור הסופי שלך

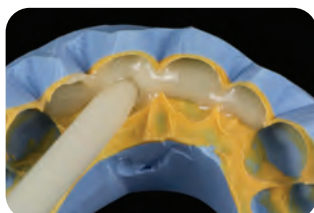


קומפוזיט בהקשיה כפולה לכתרים וגשרים זמניים

- הדור הבא של כתרים וגשרים זמניים חכמים מחומר מרוכב!
- ביס-אקריל חזק וגמיש, לביצוע מהיר ברמת דיוק גבוהה
 - הקשייה כפולה (כימית + באור) להשגת חוזק גבוה יותר ולקיצור זמן העבודה
 - כמעט ללא שכבת חמצון - תוצאה סופית לא דביקה, לליטוש מהיר ונוח
- זמין ב-6 גוונים: A1, A2, A3, A3.5, B1, BW



4. הסרת עודפי חומר השחזור הזמני



3. הזרמת TEMPSMART DC למטבע המבוסס על Wax-up מעבדתי



2. השניים לאחר השחזה



1. שניים המיועדות לציפוי חרסינה



7. התוצאה הסופית של ציפויים זמניים מבוססי TEMPSMART DC



6. ליטוש הציפויים הזמניים



5. הקשיה באור של הציפויים הזמניים

קונים 2 חב' Tempsmart

מחיר כולל:
₪ 595

ומקבלים 2 זוגות מברשות
EVE בשווי 160 ש"ח
מתנה!





לפני ההדבקה, תוך שימוש ב-Try-in Paste של רזין ההדבקה בו יעשה שימוש.

7. בחירת סוג הדבק: הדבק עצמו תורם לכ-10% מתפיסת הצבע הסופית של הציפוי המודבק, ולכן חשוב לבחור בדבק שיניב תוצאה אסתטית. מומלץ להשתמש בדבק על בסיס רזין בהקשיה באור בלבד, משום שדבקים עם הקשיה כימית או הקשיה כפולה עלולים לעבור שינוי גוון קל עם הזמן. היבטים חשובים נוספים לבחירת הדבק הרזיני הם בהיבטי חוזק הדבק (אחוז מילוי גבוה ופיזור חלקיקים הומוגני הם בעלי חשיבות) ובהיבטי נוחות העבודה - דבק בעל טיטורופיות גבוהה, שאינו נשפך, יקל על התאמת הציפוי לשן והזרמה אחידה של הדבק לפני הקשייתו באור.

8. הכנה קפדנית של ציפוי החרסין לפני ההדבקה: לאחר בדיקת הציפויים בפה המתרפא והחלטה על גוון הדבק, יש לשטוף את הציפויים היטב ולוודא שהטכנאי ביצע התזת-חול לחלק הפנימי של הציפוי. מומלץ להכין את החרסין בעזרת Palletdent, לבצע שטיפה מרבית ויבוש, צריבה מדויקת של הציפוי בהתאם לסוג החרסין, שטיפה מיטבית נוספת, יבוש כללי של הציפויים ומריחת מולטי-פריימר על הציפויים.



טיפול בציפויים לפני ההדבקה

9. בידוד מיטבי של השיניים: יש לבדוד את השיניים המאחזות לציפויים באמצעות סכר גומי, כדי למנוע חשיפה ללחות, ובציפויים תת-חניכיים מומלץ לשקול גם שימוש בחוט רטרקציה. יש לבצע צריבה סלקטיבית של זגוגית השן, ולהניח חומר קישור אדהזיבי לפי הנחיות היצרן על הדנטין והזגוגית. אין לבצע הקשיה של חומר הקישור בשלב זה, אלא רק לאחר ההדבקה!

10. הדבקה: יש למרוח חומר קישור על הציפוי ולייבש בלחץ אוויר כדי לדקק אותו, להניח את הדבק הנבחר ולהדביק באופן מיידי. עיכוב עלול לגרום לזליגת הדבק (ולכן חשיבות השימוש בדבק טיטורופי) ולתחילת הקשייתו בחשיפה לאור.

11. הקשיה באור: יש לבצע פולימריזציה במספר פולסים נפרדים מכמה כיוונים כדי לוודא את החזקת הציפוי במקומו, להסיר עודפי דבק בהירות באופן ידני, לבצע ליטוש עדין של שולי השחזור באמצעות גומיות ליטוש ולבצע הקשיה סופית באור.

בהצלחה!



לאחר ההדבקת הציפויים

השימוש בציפוי חרסין הולך ומתרחב בשנים האחרונות, כחלק מפילוסופיית רפואת השיניים הזעיר-פולשנית, ויחד אתו מתרחב גם מגוון האפשרויות העומדות בפני רופא השיניים להשגת תוצאה אסתטית מצוינת, תוך שימוש בעקרונות רפואת השיניים האדהזיבית.

הדרישות האסתטיות, הרגישות של הדבקת הציפויים (שעוביים הוא לפעמים רק 0.3 מ"מ), הצורך במיקום מדויק והרגישות של טכניקת הביצוע - מחייבים הקפדה על כל אחד מהשלבים. לכן, במאמר זה קיבצתי כמה עצות קליניות מועילות להדבקת ציפוי חרסין:

1. דיוק מרבי של המידות לגילוף האבחנתי: על המידות לגילוף האבחנתי, דיגיטלי או אנלוגי, להיות ברמת דיוק מרבית. לשם שיפור הדיוק חשוב לצרף גם תמונות של חיוך פרונטלי שלם, חיוך פרונטלי קרוב, חצי פרופיל, פרופיל שלם, תמונות רטרקטוריות של כל הפה ותמונות פורטרט - פרטים אשר יקלו על הטכנאי לבצע גילוף אבחנתי אידיאלי. כמו כן, אם מבצעים הכנה דיגיטלית - חובה להדפיס את המודל!



מצב ראשוני

2. יצירת אינדקסים להשחזה ולשחזורים זמניים: כדי להשחזר באופן נכון, לשמר חומר שן בריא ולשמר כמה שיותר נתונים נכונים בזגוגית השן, השימוש באינדקסים חשוב לקבלת תוצאה מדויקת.



אינדקס להשחזה

3. חשיבות חשיפת קו הסיום: בשל הצורך במיקום מספר ציפויים זה לצד זה, מיקום השחזור הסופי הוא קריטי. לכן לפני לקיחת המידה יש לעשות שימוש בחוט רטרקציה כאשר מבצעים ציפוי תת-חניכי, כדי להגיע למידה מדויקת שבה הגבולות חשופים לטכנאי, שיוכל לדייק בקו הסיום שלנו. התקשורת עם הטכנאי וסימון קו הסיום גם הם דרישה בסיסית לקבלת שחזור מעבדתי מדויק.

4. מניעת רגישות ממקור דנטינלי: בהשחזה החושפת את הדנטין בשיניים ויטליות יש חשיבות למניעת רגישות-יתר עם הדבקת שחזורי המעבר. לכן יש לבצע איטום דנטין מיידי בשיטת IDS (Immediate Dentin Sealing) - בטכניקה של ד"ר פסקל מאנה) או להשתמש בחומר מפחית-רגישות.



איטום דנטין מיידי לאחר ההשחזה

5. בחירת חומר קישור: השימוש בחומר קישור (בונדינג) מדור 4 או 5 בזמן הדבקת השחזורים הזמניים יעזור לנו גם להדבקת שחזורי המעבר וגם להפחתת הרגישות הדנטינלית.

6. תיאום ציפיות המתרפא ובדיקת צבע: התוצאה האסתטית תלויה במידה רבה בדעת המתרפא. מעבר לתיאום הציפיות הראשוני שלפני הטיפול, יש חשיבות לביצוע שחזורי-מעבר אסתטיים כדי להבין את רצונות המתרפא והסתייגויותיו, באמצעות שחזורי מעבר מעבדתיים או בייס-אקריל בעל רמת אסתטיקה גבוהה ליישום מרפאתי. כמו כן מומלץ לבחון את הציפויים על השיניים המאחזות

G-CEM™ Veneer

נוחות שימוש, חוזק ואסתטיקה
מעל למצופה!



דבק שרף מוקשה-אור להדבקה קלה וחזקה של ציפויי חרסינה ומילואות

- זרימה בטיקסוטרופיות אידאלית, להנחה קלה
- לא נשפך לאחר ההנחה, ומאפשר להתאים את ציפויי החרסינה ללא לחץ זמן
- מילויי חלקיקים גבוה (69%) בפזור הומוגני, לחוזק מרבי
- הקשייה באור בלבד, להבטחת יציבות הצבע לאורך זמן
- גוונים: A2, Translucent, Opaque, Bleach
- כולל משחות בדיקה Try in paste לידוא הגוון



באדיבות Dr. J. Mattiussi, איטליה



ב- 790 ₪ בלבד!

במקום 990 ₪

G-CEM™ Veneer*

*סט היכרות, הכולל 2 שפופרות G-CEM Veneer, טיפים להזרמה, חומר קישור G-Premio BOND, בקבוק G Multi Primer, מיקרו-מברשות, 2 שפופרות Try-in Paste לבדיקת צבע.

FujiCEM Evolve

הדור הבא



צמנט הגלאס יונומר
המוביל בעולם -
עכשיו חזק יותר, בהיר יותר
ונוח יותר!

- צמנט גלאס יונומר מחוזק ברזין, עם הפרשת פלואוריד שנמשכת ונמשכת...
- חדש!! מזרק נוח לשימוש, עם צמיגות קלה לשליטה
- חוזק קישור משופר
- להדבקה מהירה: סביל ללחות ואינו דורש בידוד של השן
- גוון בהיר יותר, לתוצאות אסתטיות יותר
- מאפשר הקשיה קצרה באור (tack cure), להסרה קלה ובטוחה של עודפים עם ההדבקה
- מתאים לערבוב ידני או לשימוש עם טיפים Automix (אופציונליים)



באדיבות Dr. J. Tapia Guadix, ספרד



**דבק קבוע או דבק זמני?
מה שבטוח - Fuji!
עכשיו במבצע משולב:**

1 חבילה (3 מחסניות) FujiCEM Evolve
+ 1 חבילה (2 מחסניות) Fuji TEMP LT

ב-990 ₪ בלבד!

במקום 1200 ₪

Fuji TEMP LT

מושלים
לשתלים!



- דבק זמני ע"ב גלאס יונומר, לטווח ארוך או קצר
- אידיאלי להדבקה ממושכת לזמן ארוך של שיקום על שתלים
- מתאים לכל סוגי השיקום המודבק, ללא כגיעה בהדבקה הקבועה העתידית
- הפרשת פלואוריד לאורך זמן
- קל ונוח לעבודה, עובי שכבה דק (6 מיקרון), קל לסלק עודפי חומר
- ביוקומפטבילי ולא מהווה סיכון ליצירת פריקורוניטיס



באדיבות Dr. M. Yamazaki, יפן



Tooth Mousse

מוס המכיל סידן
ופוספסטים, לחיזוק
השיניים בשימוש ביתי
או מרפאתי!



"מוס השן" מכיל Recaldent™ (מוגן פטנט) - תשלובת
CPP-ACP המכילה סידן ופוספסטים, לשיפור תהליך
הה-מינרליזציה ולהגברת קליטת פלואוריד בשיניים.
• מתאים גם לשימוש מרפאתי וגם לשימוש ביתי יומיומי
• נועד כמוצר משלים למוצרי פלואוריד (אינו מכיל פלואוריד),
למתרפאים עם סיכון בינוני לעששת, ולמתרפאים הסובלים
מרגישות שיניים, ארוזיה, במהלך טיפול אורתודונטי ואחריו,
ולריפוי נגעי white-spot בהנחה יומית.

זמין
ב-5
טעמים!



MI Varnish

לק ההגנה
היעיל ביותר!

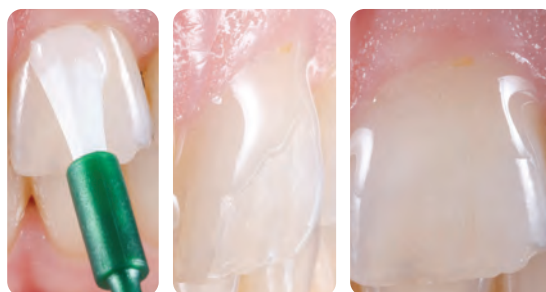


שילוב מיטבי של פלואוריד, סידן ופוספסטים.

לק עם 22,600ppm יחידות פלואוריד אתם כבר מכירים... אבל
MI Varnish יעיל יותר!

תוספת רכיב Recaldent (מוגן פטנט), הכולל את קומפלקס CPP-
ACP של סידן ופוספסטים, משהה את שחרור הפלואוריד מהפה
ומכפיל את ספיגתו בשיניים.

- להגנה אופטימלית על השיניים - שילוב פלואוריד ורכיב Recaldent.
- שילוב המינרלים מחזק משמעותית את השיניים כנגד עששת ויעיל
להקטנת רגישות.
- נועד גם לריפוי נגעי white spot בשילוב עם טיפול קבוע
ב-MI Paste Plus ו-Tooth Mousse.
- שימוש קל ונוח: מתקשה בקלות בחשיפה לרוק, גוון דומה לאמייל.



מבצע משולב!

חב' של MI Varnish 35
+ חמישיית Tooth Mousse

ב-495 ₪ בלבד!

במקום 690 ₪

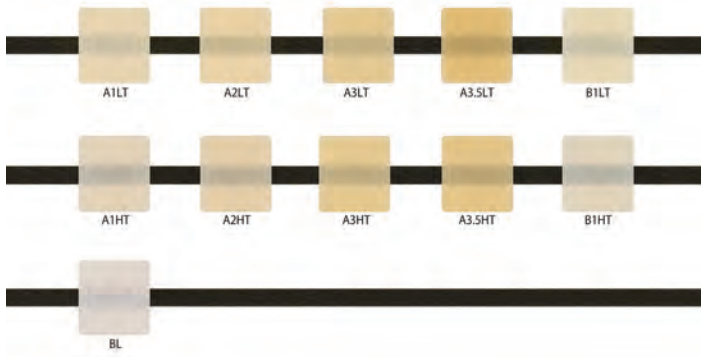


CeraSmart™ 270



חורטים - צובעים - מדביקים!

בלוק CAD/CAM של חרסינה היברידית סופגת זעזועים, בשילוב עם ערכת צביעה מתקדמת, לפתרון אסתטי ללא פשרות!



בלוקים חכמים לחריטה - שילוב של חוזק וגמישות!

- לשחזורים אסתטיים אופטימליים, עם גמישות המונעת נזק למשנן הנגדי וסופגת כוחות סגריים.
- התאמה מיטבית בחריטה, עם יכולת ליטוש גבוהה.
- חוזק לכפיפה 279MPa - חזק משמעותית מהמתחרים.
- ללא צורך בשריפה - חורטים, מוסיפים מאפיינים אסתטיים עם אופטיגלייז, ומדביקים!

מזוודה Cerasmart™ ADVANCED KIT

במקום 1600 ₪ - ב- 1200 ₪ בלבד!

תכולת המזוודה:

10 בלוקים של Cerasmart270 (שלישיית A2 HT, שלישיית A3 HT, זוג A2 LT, זוג A3 LT)
5 בקבוקוני Optiglaze Color (גווני A+, לבן, אדום-חום, שקוף, שקוף סמיך)
בקבוקון G Multi Primer
בארות ערבוב
מיקרו-מברשות
ידית למכחול
מכחולי צביעה (שטוחים + צרים)



מבצע

10+3

קונים 10 רפילים (5 בלוקים לרפיל)
במחיר 450 ₪ ליחידה

מתנה!

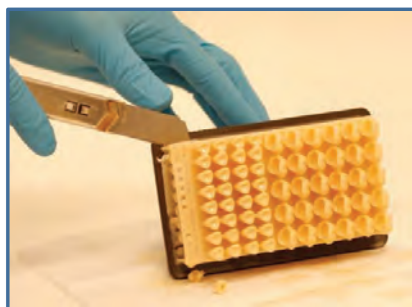
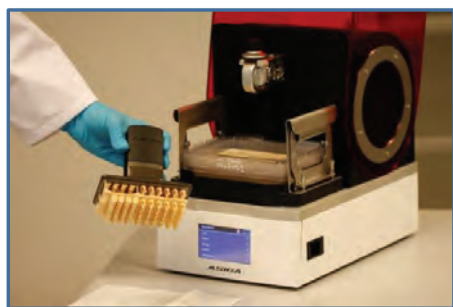
ומקבלים 3 רפילים
נוספים

Temp PRINT

אמנות תלת-ממדית

קומפוזיט מוקשה-אור לכתרים וגשרים זמניים בהדפסת 3D

- פיזור חלקיקים מצוין, באחוז גבוה, להבטחת עמידות גבוהה לשחיקה
- חזק, עמיד ויציב לשחזורים זמניים לטווח ארוך, ללא MMA
- קל לעיצוב ולעיבוד אסתטי באמצעות Optiglaze
- בניגוד לחומרים מתחרים, אינו דורש הכנות מיוחדות להדפסה מלבד ערבוב ידני קל, גם לאחר אחסון ארוך



גם הנחה וגם מתנה!

ב-990 ש"ח בלבד!

רוכשים
Temp PRINT
במקום 1300 ש"ח

מתנה!

ומקבלים 2 בקבוקי
Optiglaze Color
בשווי 300 ש"ח



קורס

מה שלא עושה הטבע... עושה הצבע!
מר מוריס פרץ

מפגש אחד

סדנה תיאורטית ומעשית לטכנאי שיניים ולרופאי שיניים על הטכנולוגיות החדשניות והשיטות העדכניות להדפסת תלת-ממד של כתרים וגשרים זמניים, פתרונות שיקום קבועים באמצעות חרסיה היברידית בחרטה, ופתרונות צביעה מתקדמים בטכנולוגיית Optiglaze.



הסדנה תתקיים ביום ה' 4.2.2021
בין השעות 9:00-13:00
במרכז ההשתלמויות
רח' קויפמן 4 תל אביב.
לפרטים והרשמה: 050-5357075

GC Ortho Connect™ Flow

דבק קיבועים אורתודונטי חזק ונוח לשימוש!

- דבק לקיבועים על בסיס רזין, הכולל את הפריימר והבונדינג (להנחה לאחר צריבה בלבד)
- קל ונוח להנחה, הדבקה והקשייה - אידיאלי להדבקת קיבועים לינגואליים
- גמישות ועמידות משופרות - שרשראות מונומר ארוכות יותר המגבירות את החוזק, הגמישות והעמידות לשחיקה, עם מונומר כוספטי המאפשר קישור גם לאמייל וגם למתכת
- יישום קל, ללא צורך בעיבוד וליטוש



מבצע

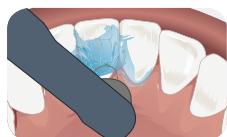
3+1

קונים 3 מארזי
GC Ortho Connect™ Flow

מתנה!

ומקבלים
מארז נוסף

ניתן לשלב עם GC Ortho Connect™
המחיר למארז 2 מזרקים: 450 ש"ח



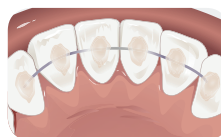
Clean and dry



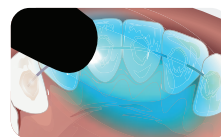
Etch



Position retainer



Apply Ortho
Connect Flow



Light Cure

מוצרי TOMY -
מעכשיו רק ב-GC Orthodontics!

המוצרים שכל מרפאה אורתודונטית חייבת,
עכשיו זמינים במחירים אטרקטיביים!

לפרטים: חגית 054-5663608

GC Orthodontics
GLOBAL EXPERTS IN ORTHODONTICS





מצטרפים לקורסים קליניים, הכוללים טיפול במתרכא ע"י משתתפי הקורס, במרכז ההדרכה הקליני המתקדם של IDS בתל-אביב.

תיאוריה, תרגול במעבדת פנטום מתקדמת - ועכשיו גם טיפול מלא במתרכא, לרכישת ניסיון מעשי חיוני בפרוצדורות קליניות, תחת פיקוח וסיוע של טובי המדריכים.

חיפוי חרסיה סגריים

מרצים: ד"ר אילן גלבע, ד"ר סיון שוחר



ד"ר אילן גלבע



ד"ר סיון שוחר

קורס קליני חדש: כל מה שהייתם צריכים כדי לבצע Inlay, Onlay, Overlay, כתר-אנדו בבטחון והצלחה!

הצטרפו לקורס בן 3 מפגשים, הכולל טיפול מלא במתרכא, ללימוד מעמיק של בחירת מקרה, הבנת תהליכי הביצוע, סריקה דיגיטלית וחריטה, פרוטוקולי הדבקה ועוד.

*ד"ר אילן גלבע (לשעבר ראש האיגוד הישראלי לשיקום הפה) וד"ר סיון שוחר (מומחית לשיקום הפה, ארה"ב) הם חברי סגל המחלקה לשיקום הפה באוניברסיטת ת"א.

3 מפגשים • תאריך פתיחה: 24.2.21

חזיתות חרסיה - עבודת צוות

מרצים: ד"ר משה פלייטמן, מר מוריס פרץ



ד"ר משה פלייטמן



מר מוריס פרץ

לראשונה בישראל, קורס מעשי בציפוי חרסיה הכולל טיפול מלא במתרכאים!

קורס זה משלב רופאי שיניים וטכנאי שיניים, במודולים תיאורטיים ומעשיים משותפים ונפרדים. הקורס כולל תיאוריה, תרגול במעבדת פנטום וביצוע ציפוי חרסיה במתרכא חי - מתכונן אסתטי, לקיחת מידות ותיאום ציפיות המתרכא, להשחזה והכנת השניים ועד להתאמה סופית, הדבקה ומסירה.

3 מפגשים • התקשרו לקבלת מידע נוסף

אסתטיקה של הפנים

מרצים: פרופ' אלי רביב (קנדה), ד"ר אופיר ארצי, ד"ר מילי רביב



פרופ' אלי רביב (קנדה)



ד"ר אופיר ארצי



ד"ר מילי רביב

הקורס באסתטיקה של הפנים הוא קורס מולטידיסציפלינרי, המועבר ע"י מומחים בינ"ל בתחום רפואת העור ובתחום שיקום הפה, וכולל ידע נרחב מתחומי הדרמטולוגיה, דרמופיתולוגיה, כירורגיה פלסטית ועוד.

קורס ייחודי זה התחדש והורחב לאחרונה, וכולל שלושה ימים המקיפים מגוון היבטים שנועדו להעניק לבוגריו את הכלים המתקדמים ביותר לביצוע טיפולים אסתטיים - החל מלימודי תיאוריה וטכניקות מתקדמות, המשך בהתנסות מעשית על ראשי גוויות (Cadavers), הדגמה של המדריכים על מתרכאים חיים, ובסיום - התנסות של הרופאים המשתתפים בקורס על מתרכאים חיים.

הרופאים המשתתפים בקורס ילמדו ויבצעו שיטות טיפול שונות להצרת עור הפנים, כולל טכנולוגיות חדשות מתחום האנטג-אייג'ינג.

3 מפגשים • תאריך פתיחה: 7.1.21

תותבות שלמות

מרצה: ד"ר אילן גלבע



ד"ר אילן גלבע

קורס תיאורטי ומעשי (עם טיפול מלא במתרכאים מחוסרי שיניים), המכשיר את המשתתף בכל אחד משלבי ביצוע תותבות שלמות במתרכא מחוסר שיניים - פסיכולוגיה המתרכא, רקמות קשות ורכות ככה, אסתטיקה, הצבת שיניים, ייצוב סגר, מכרקי הלסת, מעקב ותיקון, ועוד - וכך מעניק למשתתפי כלים מעשיים מגוונים לביצוע תותבות שלמות.

6 מפגשים • תאריך פתיחה: 13.1.21

התוכנית המקיפה לשתלים ברפואת שיניים

מרצה: פרופ' אלי רביב (קנדה)



פרופ' אלי רביב (קנדה)

התוכנית המורחבת לשתלים כוללת רקע מקיף על ביצוע שתלים דנטליים, אוגמנטציה ושיקום נתמך-שתלים, ומקיפה את כלל ההיבטים הרלוונטיים לתחום - החל מאבחנה, בחירת המקרה ותכנון הטיפול, המשך בתכנון וביצוע של הליכי ההשתלה והליכים כירורגיים נלווים (הוספת עצם, עיבוי רכס, הרמת סינוס וכיו"ב), הבנה וישום של הפרוצדורות השיקומיות במהלך ולאחר התהליך הכירורגי, תחזוקה לאורך זמן, וכלה במניעה וטיפול בסיבוכים הקשורים לשתלים דנטליים.

התוכנית המקיפה, הכוללת לימודי תיאוריה, תרגול בפנטום ויישום מעשי על מתרכאים, נועדה ללוות את רופאי השיניים המשתלמים בהתפתחותם כרופאים המבצעים שתלים, כולל תרגול וביצוע של פרוצדורות במתרכא, במטרה להעניק ידע מקיף וניסיון שיאפשר ביצוע של טווח רחב ביותר של פרוצדורות השתלה ושיקום נתמך-שתלים בביטחון והצלחה, כדי להעניק למתרכאים את הפתרונות ההולמים ביותר.

15 מפגשים + 2 מפגשים מקוונים • תאריך פתיחה: 1.3.21



לפרטים והרשמה: 03-7979600/3

למידע מפורט וקורסים נוספים: www.ids4u.co.il

מידעון קורסים

ינואר - מרץ 2021

מרכז ההשתלמויות ברפואת שיניים IDS שמח לעדכן אתכם במועדי פתיחת הקורסים הקרובים:

טיפול שמרני ואפקטיבי באמצעות סילון אבקה אקטיבית
ד"ר סטפן שאולוב
07.02.21 - מפגש אחד

אורתודונטיה טרום שיקומית
ד"ר יואב מזור
08.02.21 - 2 מפגשים

טיפול שורש בשיניים קבועות צעירות עם אפקס פתוח
ד"ר מיכאל סולומונוב, ד"ר ג'ו בן יצחק
10.02.21 - מפגש אחד

קורס מתקדם בתפעול ובפענוח CBCT
פרופ' יהודה צדיק, ד"ר מיכאל סולומונוב, ד"ר ג'ו בן יצחק, ד"ר אולג לוינזון, ד"ר קרן יודוביץ', מר חיים אלמוג
10.02.21 - 4 מפגשים

שחזורים אסתטיים ישירים אחוריים והבטחת נקודת המגע
ד"ר בטי פלייטמן
21.02.21 - מפגש אחד

חיפוי חרסינה סגריים (קורס קליני)
ד"ר אילן גלבוש, ד"ר סיון שוחר
24.02.21 - 3 מפגשים

התוכנית המקיפה לשתלים ברפואת שיניים (קורס קליני)
פרופ' אלי רביב (קנדה)
01.03.21 - 15 מפגשים + 2 מפגשים מקוונים

קורס מקיף באנדודונטיה
ד"ר מיכאל סולומונוב
03.03.21 - 7 מפגשים

שיקום על גבי שתלים
ד"ר בני כרמון
07.03.21 - 4 מפגשים

"מאה טיפים ועוד" ברפואת שיניים משקמת
ד"ר אילן גלבוש
17.03.21 - 2 מפגשים

חזיתות חרסינה - עבודת צוות (קורס קליני)
ד"ר משה פלייטמן, מר מוריס פרץ
נא להתקשר לבירור מועד פתיחת הקורס

אסתטיקה של הפנים (קורס קליני)
פרופ' אלי רביב (קנדה), ד"ר אופיר ארצי, ד"ר מילי רביב
07.01.21 - 3 מפגשים

האנדודונטיה של העתיד
ד"ר מיכאל סולומונוב, ד"ר אלון עמית
13.01.21 - מפגש אחד

תותבות שלמות (קורס קליני)
ד"ר אילן גלבוש
13.01.21 - 6 מפגשים

הרמות סינוס וכל סוגי האוגמנטציה (תרגול על ראשי גוויות)
פרופ' אלי רביב (קנדה), ד"ר מ. רביב
17.01.21 - 3 מפגשים

פרוי-כירורגיה באמצעות הלייזר הדנטלי
ד"ר מחמוד יונס, ד"ר אריאל סביון
18.01.21 - מפגש אחד

כירורגיה זעירה
פרופ' אלי רביב (קנדה), ד"ר נעמה סאמט
25.01.21 - 3 מפגשים

קורס מקיף ברפואת שיניים אסתטית
ד"ר משה פלייטמן, ד"ר פיראס חרוף
26.01.21 - 8 מפגשים

"ארגז כלים פרקטי" לאנדודונטיה יום יומית
ד"ר מיכאל סולומונוב, ד"ר ג'ו בן יצחק, ד"ר אולג לוינזון
27.01.21 - 4 מפגשים

הרמת מנשך אחורי
ד"ר הנרי רון
27.01.21 - מפגש אחד

היבטים אורתודונטיים בעבודת רופא השיניים לילדים
ד"ר יואב שפינקו
01.02.21 - מפגש אחד

טכנולוגיות מתקדמות לחריטת שחזורים, הדפסת שחזורים ב-3D וצביעה
(לטכנאי שיניים ולרופאי שיניים)
מר מוריס פרץ
04.02.21 - מפגש אחד

לפרטים נוספים ולהרשמה: 03-7979600/3

מידע מפורט באתר האינטרנט החדש שלנו: www.ids4u.co.il

4 Koifman st. Tel Aviv 68012 Tel: 972-3-7979600, Fax: 972-3-5161547 ids@ids4u.co.il